

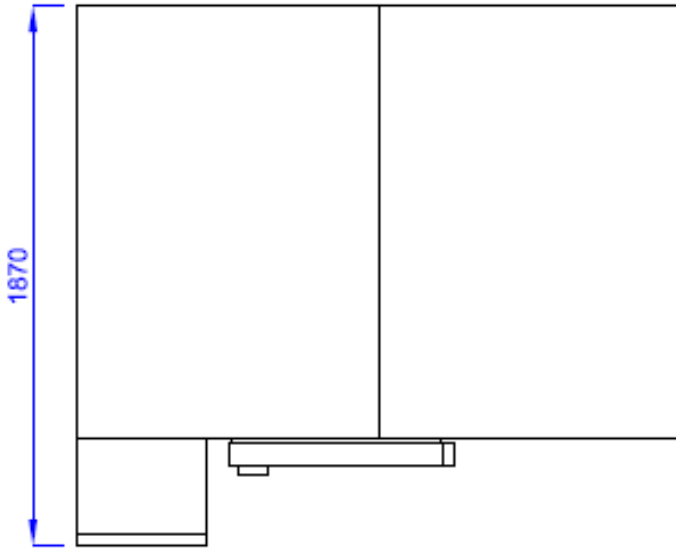
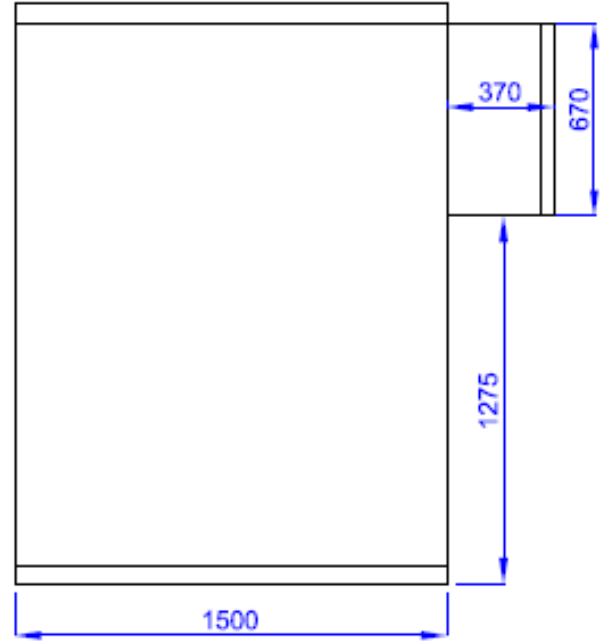
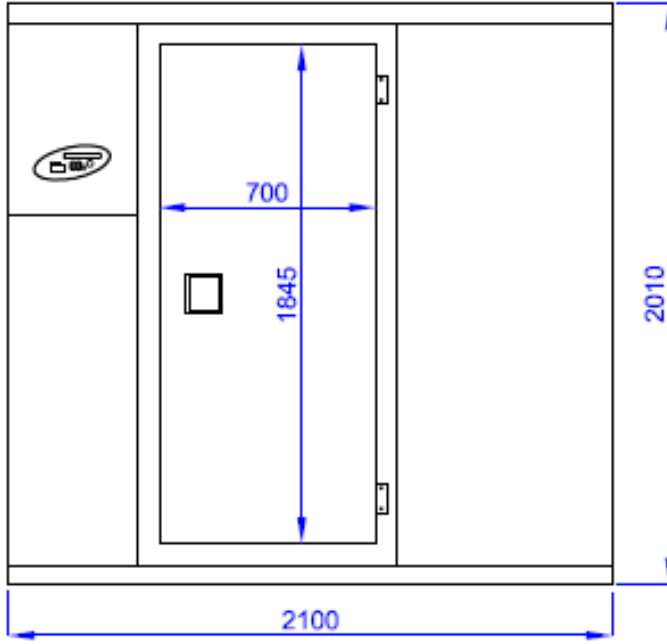
CR2115201 (2100x1500x2010)
MALZEME VE TEKNİK ÖZELLİKLER DOSYASI
MATERIAL AND TECHNICAL CHARACTERISTICS MANUEL

İÇİNDEKİLER / INDEX :

- 1. KARAKTERİSTİK / CHARACTERISTICS**
- 2. İÇ VE DIŞ ÖLÇÜLER / INSIDE , OUTSIDE DIMENSIONS**
- 3. PANEL DİZAYN / PANEL DESING**
- 4. PATLAMIŞ RESİMLER / EXPLODED WIEV**
- 5. YEDEK PARÇA LİSTESİ / SPARE PART LIST**

CR2115201 (2100x1500x2010)





DIŐ BOYUTLAR / OUTSIDE DIMENSIONS = 2100x1500x2010
İÇ BOYUTLAR / IN SIDE DIMENSIONS = 1940x1340x1850
NET KAPI GEÇİŐ ÖLÇÜŐ // NET DOOR PASSAGE DIMENSIONS = 1845x700

FRENKX
ENDÜSTRİYEL SOĞUTMA
SAN. ve TİC. A.Ő.

RESİM ADI / TANIMI
CR2115201
(2100x1500x2010)
SOĞUK ODA

RESİM NO

MALZEME

ÖLÇÜLER

ÇİZEN
İLYAS YILMAZ

TARİH
04.07.2015

KONTROL
BAHRI İNCEÇAM

ÖLÇÜ
mm

ÖLÇÜ
1:1



REVİZYON : Tarifi:

Revizyon Sebebi:

2100

450

900

300

450

450

450

1500

900

900

150

150

450

900

300

450

4.8-m³
2100x1500x2010



CR2115201-- ÖZELLİKLER // CR2115201--SPECIALITIES

**80mm panel kalınlığı // 80mm panel thickness

**42kg/m3 dentise poliüretan izolasyon // 42kg/m3 density polyurethane insulation.

**Paneller pvc kaplı galvaniz beyaz saclardan oluşmaktadır.

PVC coated galvanized steel panels consist of white sheet.

**3 farlı oda yüksekliği 2010-2200-2400 // 3 headlights room height 2010-2200-2400

**3 farlı panel ölçüsü 300-600-900 // 3 headlight panel dimensions 300-600-900

**Modüler paneller - kolay montaj ve ayarlanabilme // Modular panels - easily assembled and separated.

**İki taraflı kilitleme sistemi , dişi-erkek mükemmel birleşim.

Two-side locking system , female-male perfect combination.

**Kurmali kilit sistemi // Winding lock system.

**Civatasız silikonsuz montaj // Installation without any bolt or silicone.

**1mm kalınlığında özel paslanmaz kabartmalı kaymaz zemin paneli.

1mm thickness embossed stainless steel special floor panels.

**Contalı ve donmalara karşı ısıtılabilir kapı , kolay kapanma özelliği.

Door with gasket and heater easy , perfect door closure.

**Odaların içinde güvenlik kapı kolu. // Security door handle inside the room

**+43C ortamda sıcaklığında çalışma. // 43C degree ambient working temperatures.

**Hijyenik ortam sağlayan HACCP uygun , pvc temizlik profilleri.

HACCP appropriate cleaning PVC profiles provide a hygienic environment.

**Odaların kapasitelerine uygun soğutma üniteleri. // Proper cooling units with the capacity of the room.

**Ekstra opsiyon olarak şeffaf hava perdesi , Plastik raf seçenekleri.

Extra options as transparent air curtain, plastic shelf options.

Dış boyutlar / Outside Dimensions :2100x1500x2010mm

İç Boyutlar / Inside Dimensions :1940x1340x1850mm

Ambalaj Boyutları / Package Dimensions :1950x1250x1250mm

İç Hacim / Inside Volume : 4,8-m3

Brüt Ağırlık / Gross Weight : 390 kg

Net Ağırlık / Net Weight : 365 kg

İç-Dış Gövde / Inside-Outside Body : 0,50 mm PVC kaplı galvaniz beyaz sac.
0,50 mm PVC coated galvanized white sheet.

Yalıtım Maddesi / Insulation Material : Poliüretan / Polyurethane

Yalıtım Maddesi Kalınlığı / Insulation Material Thickness : 80 mm

Yalıtım Maddesi Yoğunluğu / Insulation Material Volume : 42 Kg / m3 +/-1

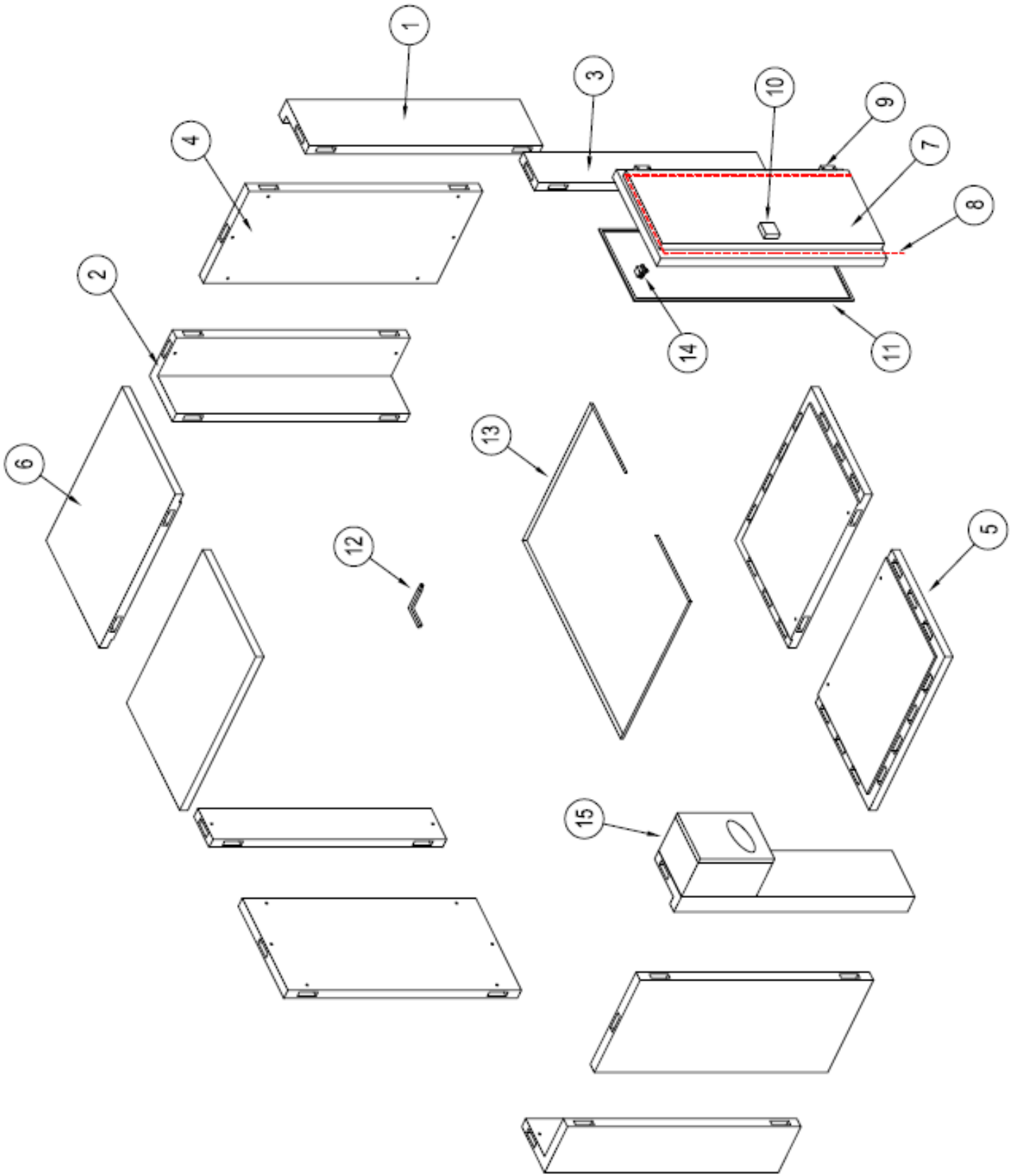
Onaylar / Certifications : TS 2225 EN 60335-2-4' ye uygundur.

Seri No / Serial No : Ambalajlı Halde Okunacak Şekilde Uygun Yere Yazılır
Packed And Easy Read

Ambalaj / Packing : Alta Tahta Palet, Karton ve Havalı Naylon İçinde
Wooden Palet Is Down And Covered

Garanti Süresi / Quality Time : Kullanım Noktasına Ulaşımından İtibaren İmalat
Hatalarına Karşı 2 Yıl. Her Ürün İle Garanti Belgesi ve
Yetkili Servis Listesi Mevcuttur

2 Years After arriving the end user point. Warranty
Certificate and User Manual With the Unit.



FRENEX ENDÜSTRİYEL SOĞUTMA SAN. ve TİC. A.Ş.	RESİM ADI / TANIM:	RESİM NO	ÇİZEN	REV. NO:	Tarih:
	CR2115201 (2100x1500x2010)	MALZEME	İLYAS YILMAZ	REV. NO:	Tarih:
	YERLENDİRİLEN TEKLİFİN İÇERİĞİ: 7005 - 73 (2021)	ÖLÇÜLER	TARİHİ	REV. NO:	REVIZYON SEBEBİ:
			09.07.2015		
			KONTROL		
			BAHRI İNCEÇAM		

CR2115201 YEDEK PARA LİSTESİ // CR2115201 SPARE PART LIST

NO	STOK NO	PARA ADI	MATERIAL NAME	ADET QTY
1	01A01KP4515	450x150 KÖŐE PANEL	450x150 CORNER PANEL	2
2	01A01KP4545	450x450 KÖŐE PANEL	450x450 CORNER PANEL	2
3	01A01PA300	300mm PANEL	300mm PANEL	2
4	01A01PA900	900mm PANEL	900mm PANEL	3
5	01A01TB15105	1500x1050 ZEMİN PANEL	1500x1050 FLOOR PANEL	2
6	01A01TV15105	1500x1050 TAVAN PANEL	1500x1050 CEILING PANEL	2
7	01A01KA20190	KAPI	DOOR	1
8	B00REZ112	KAPI REZİSTANS	DOOR RESISTANCE	1
9	B02ME104	KAPI MENTEŐESİ	DOOR HINGE	2
10	B00Kİ107	KAPI KİLİDİ	DOOR LOCK	1
11	A00CO128	KAPI CONTA	DOOR GASKET	1
12	B00Kİ108	MONTAJ ANAHTARI	SWITCH ASSEMBLY	1
13	B00PR125	PVC TEMİZLİK PROFİLİ (6mt)	CLEANING PVC PROFILE (6mt)	1
14	B00DU103	KAPI SWITCH DÜŐMESİ	DOOR SWITCH	1
15	01A01SGN3050	SGN3050--SOĐUTMA ÜNİTESİ	SGN3050--COOLING UNITS	1