

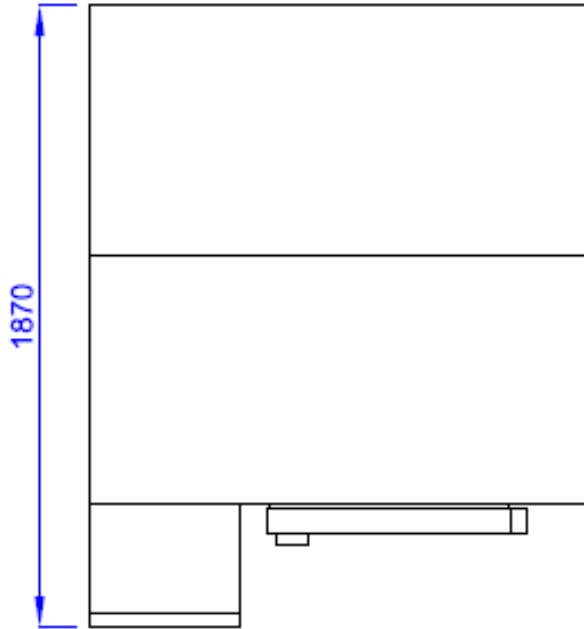
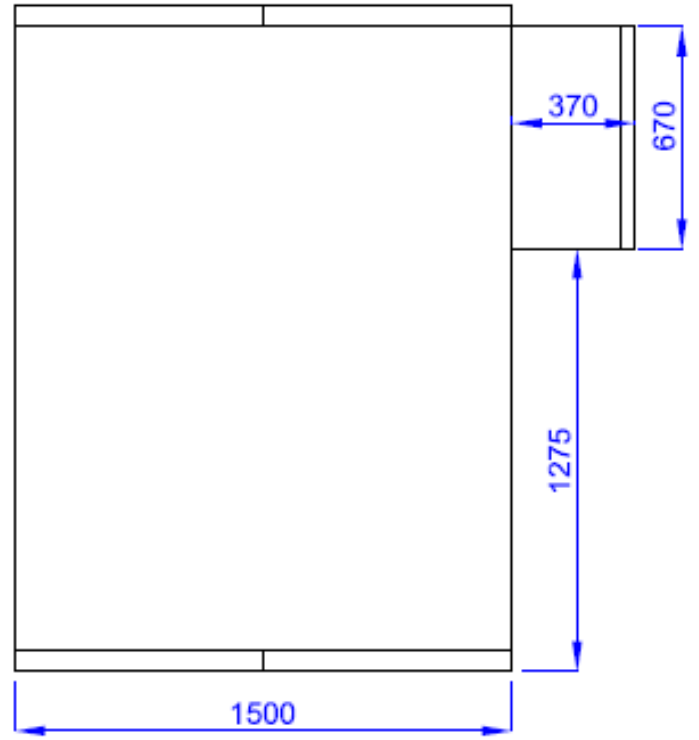
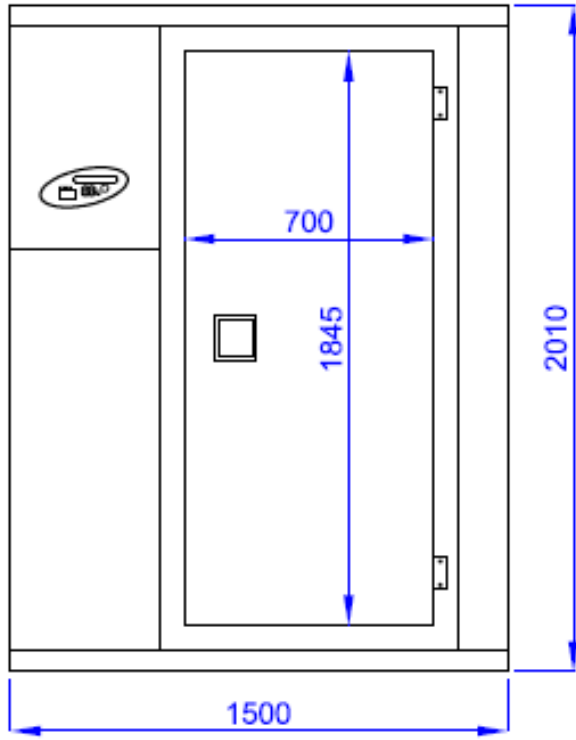
CR1515201 (1500x1500x2010)
MALZEME VE TEKNİK ÖZELLİKLER DOSYASI
MATERIAL AND TECHNICAL CHARACTERISTICS MANUEL

İÇİNDEKİLER / INDEX :

- 1. KARAKTERİSTİK / CHARACTERISTICS**
- 2. İÇ VE DIŞ ÖLÇÜLER / INSIDE , OUTSIDE DIMENSIONS**
- 3. PANEL DİZAYN / PANEL DESING**
- 4. PATLAMIŞ RESİMLER / EXPLODED WIEV**
- 5. YEDEK PARÇA LİSTESİ / SPARE PART LIST**

CR1515201 (1500x1500x2010)





DIŐ BOYUTLAR / OUTSIDE DIMENSIONS = 1500x1500x2010
İÇ BOYUTLAR / IN SIDE DIMENSIONS = 1340x1340x1850
NET KAPI GEÇİŐ ÖLÇÜŐÜ // NET DOOR PASSAGE DIMENSIONS = 1845x700

FRENÖX
ENDÜSTRİYEL SOĞUTMA
SAN. ve TİC. A.Ő.

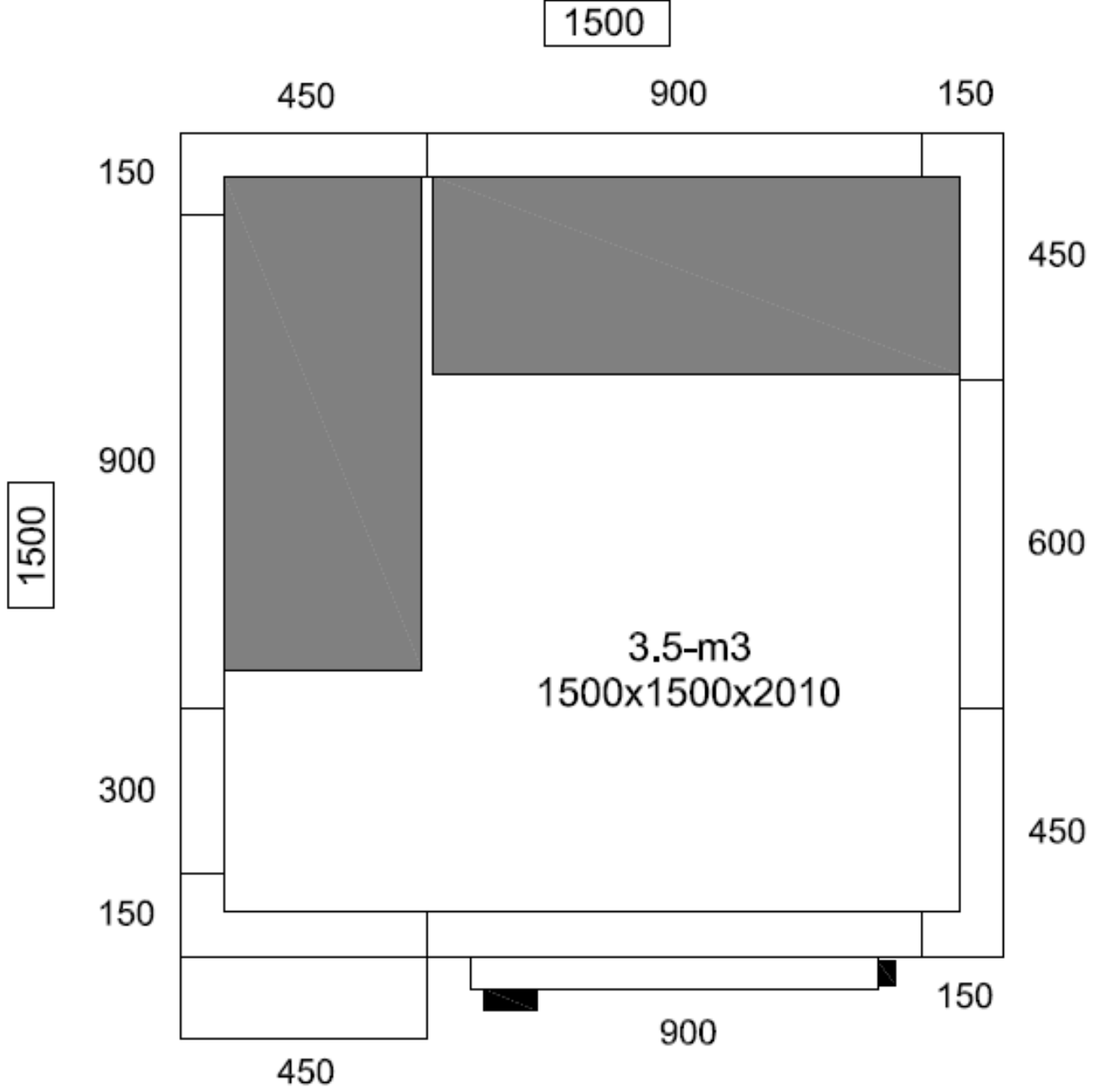
RESİM ADI / TANIMI
CR1515201
(1500x1500x2010)
SOĞUK ODA

RESİM NO
MALZEME
ÖLÇÜLER

ÇİZEN
İLYAS YILMAZ
TARİH
04.07.2015
KONTROL
BAHRI İNCEÇAM



REVİZYON: Tarh:
Revizyon Sebekt:



FRENEX ENDÜSTRİYEL SOĞUTMA SAN. ve TİC. A.Ş.	RESİM ADI / TANIM	RESİM NO	ÇİZEN	REV. NO:	Tarih:
	CR1515201 PANEL DİZAYN (PANEL DESİNG)	MALZEME	İLYAS YILMAZ	Revizyon Sebebi:	
	ÖLÇÜLER		TARİH	06.07.2015	
			KONTROL	BAHRI İNCEÇAM	

CR1515201-- ÖZELLİKLER // CR1515201--SPECIALITIES

**80mm panel kalınlığı // 80mm panel thickness

**42kg/m3 dentise poliüretan izolasyon // 42kg/m3 density polyurethane insulation.

**Paneller pvc kaplı galvaniz beyaz saclardan oluşmaktadır.

PVC coated galvanized steel panels consist of white sheet.

**3 farlı oda yüksekliği 2010-2200-2400 // 3 headlights room height 2010-2200-2400

**3 farlı panel ölçüsü 300-600-900 // 3 headlight panel dimensions 300-600-900

**Modüler paneller - kolay montaj ve ayarlanabilme // Modular panels - easily assembled and separated.

**İki taraflı kilitleme sistemi , dişi-erkek mükemmel birleşim.

Two-side locking system , female-male perfect combination.

**Kurmali kilit sistemi // Winding lock system.

**Civatasız silikonsuz montaj // Installation without any bolt or silicone.

**1mm kalınlığında özel paslanmaz kabartmalı kaymaz zemin paneli.

1mm thickness embossed stainless steel special floor panels.

**Contalı ve donmalara karşı ısıtılabilir kapı , kolay kapanma özelliği.

Door with gasket and heater easy , perfect door closure.

**Odaların içinde güvenlik kapı kolu. // Security door handle inside the room

**+43C ortamda sıcaklığında çalışma. // 43C degree ambient working temperatures.

**Hijyenik ortam sağlayan HACCP uygun , pvc temizlik profilleri.

HACCP appropriate cleaning PVC profiles provide a hygienic environment.

**Odaların kapasitelerine uygun soğutma üniteleri. // Proper cooling units with the capacity of the room.

**Ekstra opsiyon olarak şeffaf hava perdesi , Plastik raf seçenekleri.

Extra options as transparent air curtain, plastic shelf options.

Dış boyutlar / Outside Dimensions :1500x1500x2010mm

İç Boyutlar / Inside Dimensions :1340x1340x1850mm

Ambalaj Boyutları / Package Dimensions :1950x1250x1250mm

İç Hacim / Inside Volume : 3,5-m3

Brüt Ağırlık / Gross Weight : 277 kg

Net Ağırlık / Net Weight : 252 kg

İç-Dış Gövde / Inside-Outside Body : 0,50 mm PVC kaplı galvaniz beyaz sac.
0,50 mm PVC coated galvanized white sheet.

Yalıtım Maddesi / Insulation Material : Poliüretan / Polyurethane

Yalıtım Maddesi Kalınlığı / Insulation Material Thickness : 80 mm

Yalıtım Maddesi Yoğunluğu / Insulation Material Volume : 42 Kg / m3 +/-1

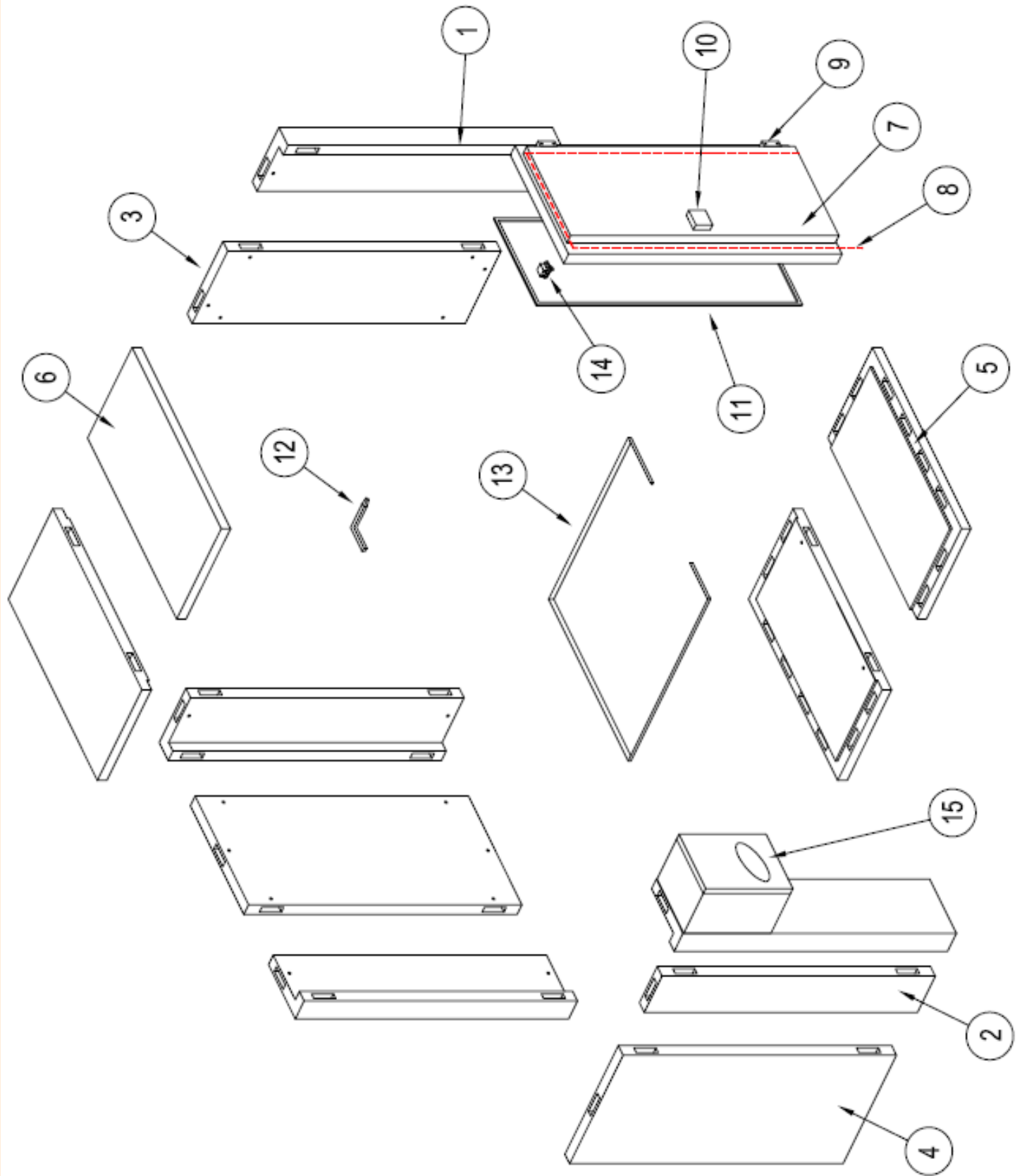
Onaylar / Certifications : TS 2225 EN 60335-2-4' ye uygundur.

Seri No / Serial No : Ambalajlı Halde Okunacak Şekilde Uygun Yere Yazılır
Packed And Easy Read

Ambalaj / Packing : Alta Tahta Palet, Karton ve Havalı Naylon İçinde
Wooden Palet Is Down And Covered

Garanti Süresi / Quality Time : Kullanım Noktasına Ulaşımından İtibaren İmalat
Hatalarına Karşı 2 Yıl. Her Ürün İle Garanti Belgesi ve
Yetkili Servis Listesi Mevcuttur

2 Years After arriving the end user point. Warranty
Certificate and User Manual With the Unit.



CR1515201 YEDEK PARA LİSTESİ // CR1515201 SPARE PART LIST

NO	STOK NO	PARA ADI	MATERIAL NAME	ADET QTY
1	01A01KP4515	450x150 KÖŞE PANEL	450x150 CORNER PANEL	4
2	01A01PA300	300mm PANEL	300mm PANEL	1
3	01A01PA600	600mm PANEL	600mm PANEL	1
4	01A01PA900	900mm PANEL	900mm PANEL	2
5	01A01TB1575	1500x750 ZEMİN PANEL	1500x750 FLOOR PANEL	2
6	01A01TV1575	1500x750 TAVAN PANEL	1500x750 CEILING PANEL	2
7	01A01KA20190	KAPI	DOOR	1
8	B00REZ112	KAPI REZİSTANS	DOOR RESISTANCE	1
9	B02ME104	KAPI MENTEŞESİ	DOOR HINGE	2
10	B00Kİ107	KAPI KİLİDİ	DOOR LOCK	1
11	A00CO128	KAPI CONTA	DOOR GASKET	1
12	B00Kİ108	MONTAJ ANAHTARI	SWITCH ASSEMBLY	1
13	B00PR125	PVC TEMİZLİK PROFİLİ	CLEANING PVC PROFILE	1
14	B00DU103	KAPI SWITCH DÜĞMESİ	DOOR SWITCH	1
15	01A01SGN3050	SGN3050--SOĞUTMA ÜNİTESİ	SGN3050--COOLING UNITS	1